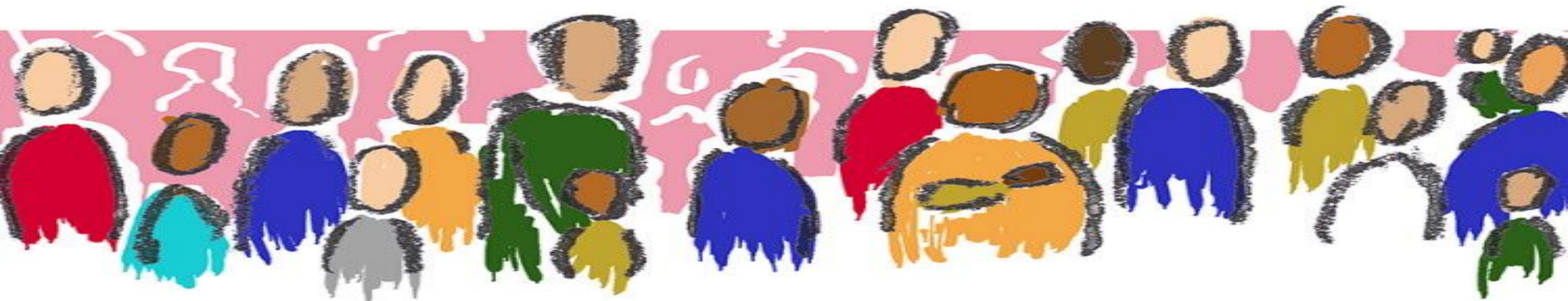


Brukarmedverkan i kommunernas förbättringsarbete – hur används resultatet från brukarundersökningen inom funktionshinderområdet?

Genomförbarhetsstudie i FoU Nordosts kommuner



Planeringsbidrag från FORTE 2019 till en genomförbarhetsstudie

Syftet är att utveckla och testa processen, resurserna, administreringen och den vetenskapliga grunden för att kunna genomföra en framtida större forskningsstudie

- Studien genomförs enligt Tickle-Degnens typografi (2013)

Övergripande syfte för hela projektet (3 år) och delstudiernas syften

Att ge ny kunskap om hur kvalitetsarbetet inom socialtjänsten kan utvecklas och organiseras, för att främja involvering och delaktighet för brukare med kognitiva funktionsnedsättningar

Studie 1. Att undersöka – på nationell, kommunal och verksamhetsnivå brukarnas syn på kvaliteten på insatsen de får via LSS eller SoL

Genomförbarhetsstudie

Studie 2 . Att undersöka om och hur kommunerna involverar brukarna i sitt förbättringsarbete kopplat till resultaten från brukarundersökningen

Genomförbarhetsstudie

Studie 3 Att utveckla och testa en metod med hög grad av brukarmedverkan för att tillvarata resultaten från brukarundersökningen inom funktionshinderområdet i kommunalt kvalitetsarbete.

Kommande studie

Syfte och frågeställningar i genomförbarhetsstudien

Studie 1

Att undersöka på nationell-, kommunal- och verksamhetsnivå brukarnas syn på kvaliteten på insatser de får via LSS eller SoL

1. Enkätdata
2. Fritextsvar från enkäterna

A. Inom vilka områden i Brukarundersökningen för funktionshinder visar resultatet en stor förbättringspotential?

B. Vilka variabler är möjliga att ta del av utifrån etiska aspekter?

C. Finns det skillnader i utfall av brukarundersökningen utifrån variabler såsom kön, undersökningsår, läge, invånarantal, storlek på enhet, privat eller kommunalverksamhet, service (LSS- daglig verksamhet, LSS-boende, eller SoL-boendestöd)?

Studie 1

- All enkätdata från 2016-2019 från nationella brukarenkäter har erhållits och håller på att analyseras
- Fritextsvar – kommentarer från de som besvarat de olika frågorna har erhållits.
 - En av frågornas fritextsvar har analyserats kvalitativt
 - Visar att de tydligt kompletterar det kvantitativa resultatet

Syfte och frågeställningar i genomförbarhetsstudien

Studie 2

Att undersöka om och hur kommunerna involverar brukarna i sitt förbättringsarbete kopplat till resultaten från brukarundersökningen

1. Individuella intervjuer med personal
2. Fokusgruppsintervjuer med brukare

1. I vilken utsträckning och på vilket sätt använder kommunledning resultaten från brukarundersökningen i i förbättringsarbetet och hur återkopplar de resultatet till brukarna?

2. Vad är framgångsfaktorerna för förbättringsarbete med hög grad av användarinvolvering?

3. Hur tar kommunerna hänsyn till mångfaldsperspektivet i sitt förbättringsarbete?

Studie 2

- Individuella intervjuer med verksamhetschefer, kvalitetsutvecklare och enhetschefer i Täby, Danderyd och Norrtälje har genomförts, 8 st
 - Analyseras kvalitativt
- Fokusgruppsintervjuer med arbetstagare på LSS- daglig verksamhet
 - 2 har genomförts på daglig verksamhet
 - 2 ska genomföras via webben, pga covid-19 restriktioner
- Inga personer i SoL-verksamhet har kunnat intervjuas



Tack för er uppmärksamhet

helene.lidstrom@liu.se

ann-marie.ohrvall@ki.se

Brukarundersökning inom funktionshinderområdet

Syftet är att mäta brukarnas upplevelser av kvalitet av de LSS eller SoL insatser de fått .

Enkäter besvaras årligen sedan 2015 av personer som fått insats via kommunernas utförarverksamheter:

- LSS
 - Servicebostad
 - Boende i gruppboende
 - Daglig verksamhet
 - Personlig assistans
- SoL
 - Boende med särskild service
 - Boendestöd
 - Sysselsättning

Forskargruppen

Helene Lidström, *Linköpings Universitet*

Henrik Danielsson, *Linköpings Universitet*

Pia Käcker, *Linköpings Universitet*

Birgitta Wennberg, *Linköpings Universitet*

Annicka Hedman, *FoU Nordost (tom september)*

Ann-Marie Öhrvall, *Karolinska Institutet*